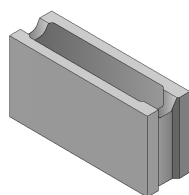
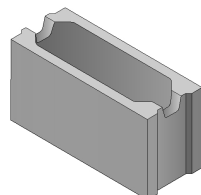


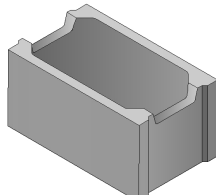
ZTRACENÉ BEDNĚNÍ



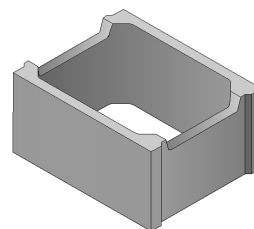
ZB 15



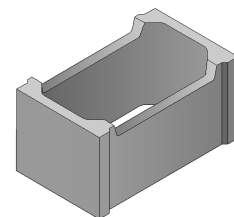
ZB 20



ZB 30



ZB 40

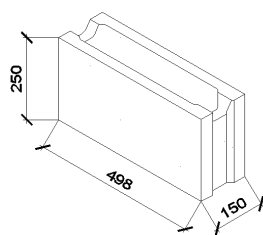


ZB 50

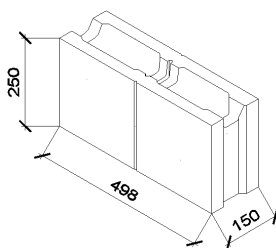
ZTRACENÉ BEDNĚNÍ se používá pro stavbu základů, zdí nosných stěn, jímek, sklepů, oplocení, opěrných zdí bez použití bednění. Zmonolitněním lze vytvořit konstrukce prosté betonové i železobetonové o tloušťce 150, 200, 300, 400 a 500 mm. Zalévání provádíme opatrně a plynule přiměřeně řídkou betonovou směsí po vrstvách, maximálně do výšky 4 vrstev bednicích dílců najednou tj. 1 m výšky zdi. Při dodržení těchto parametrů není nutné zeď z bednicích dílců kotvit k základům proti nadzvednutí (vyplavání), popř. zesilovat proti prasknutí tlakem záhlivkového betonu. Každá paleta obsahuje 5 ks tvárnic určených k půlení. Půlení se provádí běžným odklepnutím.

Technický výkres – výrobní rozměry (mm)

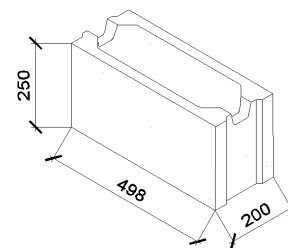
ZB 15



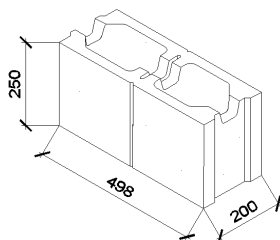
ZB 15 – půlka



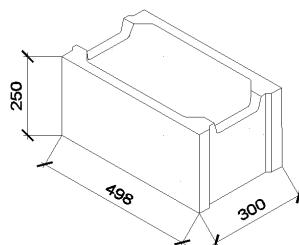
ZB 20



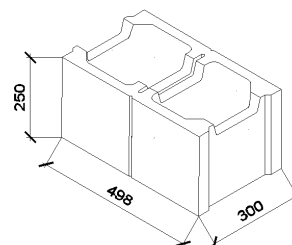
ZB 20 – půlka



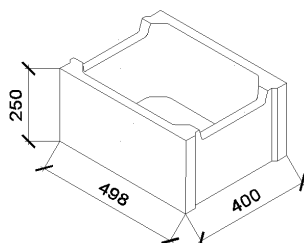
ZB 30



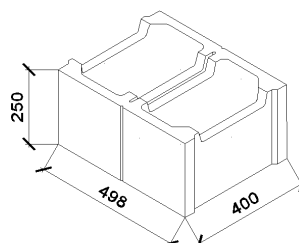
ZB 30 – půlka



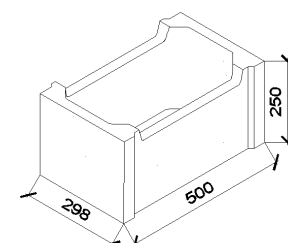
ZB 40



ZB 40 – půlka



ZB 50



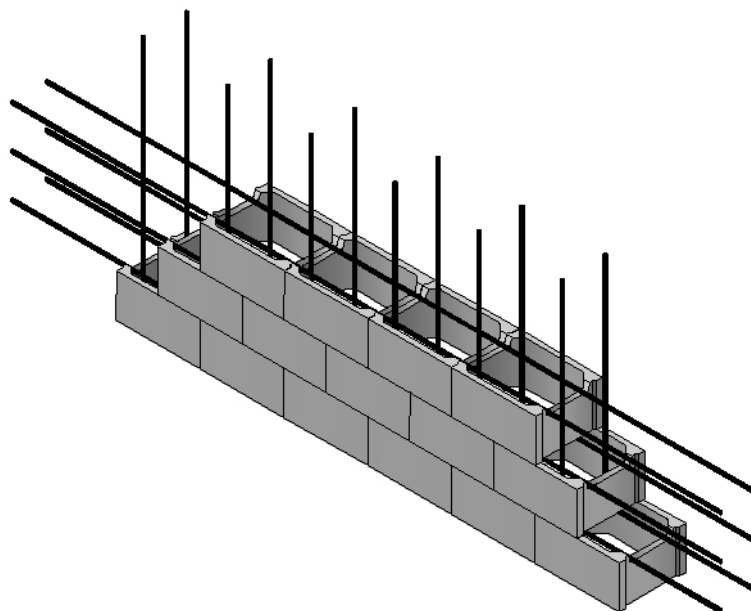
Rozměrové a hmotnostní parametry

Název	Výrobní rozměry (mm)			Počet	Paleta	Ks	Hmotnost (kg)
	výška	délka	šířka	Ks/m ² ; Ks/m ³	ks	kg	Paleta
ZTRACENÉ BEDNĚNÍ 15	250	500	150	8/53	64	21	1369
ZTRACENÉ BEDNĚNÍ 20	250	500	200	8/40	60	25	1525
ZTRACENÉ BEDNĚNÍ 30	250	500	300	8/27	40	28	1145
ZTRACENÉ BEDNĚNÍ 40	250	500	400	8/20	30	33	1015
ZTRACENÉ BEDNĚNÍ 50	250	300	500	13,3/27	40	28	1145

Kubatury záливkového betonu pro ZB

Název	Celá		Půlka	
	Kubatura v l	Kubatura v m ³	Kubatura v l	Kubatura v m ³
ZTRACENÉ BEDNĚNÍ 15	8,5	0,0085	7,5	0,0075
ZTRACENÉ BEDNĚNÍ 20	14	0,0140	11,5	0,0115
ZTRACENÉ BEDNĚNÍ 30	25	0,0250	21	0,0210
ZTRACENÉ BEDNĚNÍ 40	36	0,0360	30	0,030
ZTRACENÉ BEDNĚNÍ 50	25	0,0250		

Technická doporučení při realizaci



Příklad vyztužení a vyskládání ZB

Poznámka

- Při realizaci stěny různorodé výšky, je nutno brát v ohledu míru zatížení na stěnu a místní geologické poměry. Vždy je nutno doložit statický posudek, který určí stupeň vyztužení, druh oceli, třídu záливkového betonu pro dané využití stěny.

Technické parametry

ZTRACENÉ BEDNĚNÍ – vibrolisovaný betonový výrobek, který zajišťuje následující užité vlastnosti:

- vysokou pevnost
- trvanlivost

NORMY A CERTIFIKÁTY

Betonové výrobky DITON jsou vyráběny a kontrolovány podle PODNIKOVÝCH NOREM PŘEDMĚTOVÝCH, které odpovídají evropským harmonizovaným normám.



Tento výrobek byl vyroben společností DITON s. r. o., jejíž systémy managementu splňují požadavky výše uvedených norem, které byly ověřeny nezávislou společností CERTLINE.

<http://www.diton.cz>